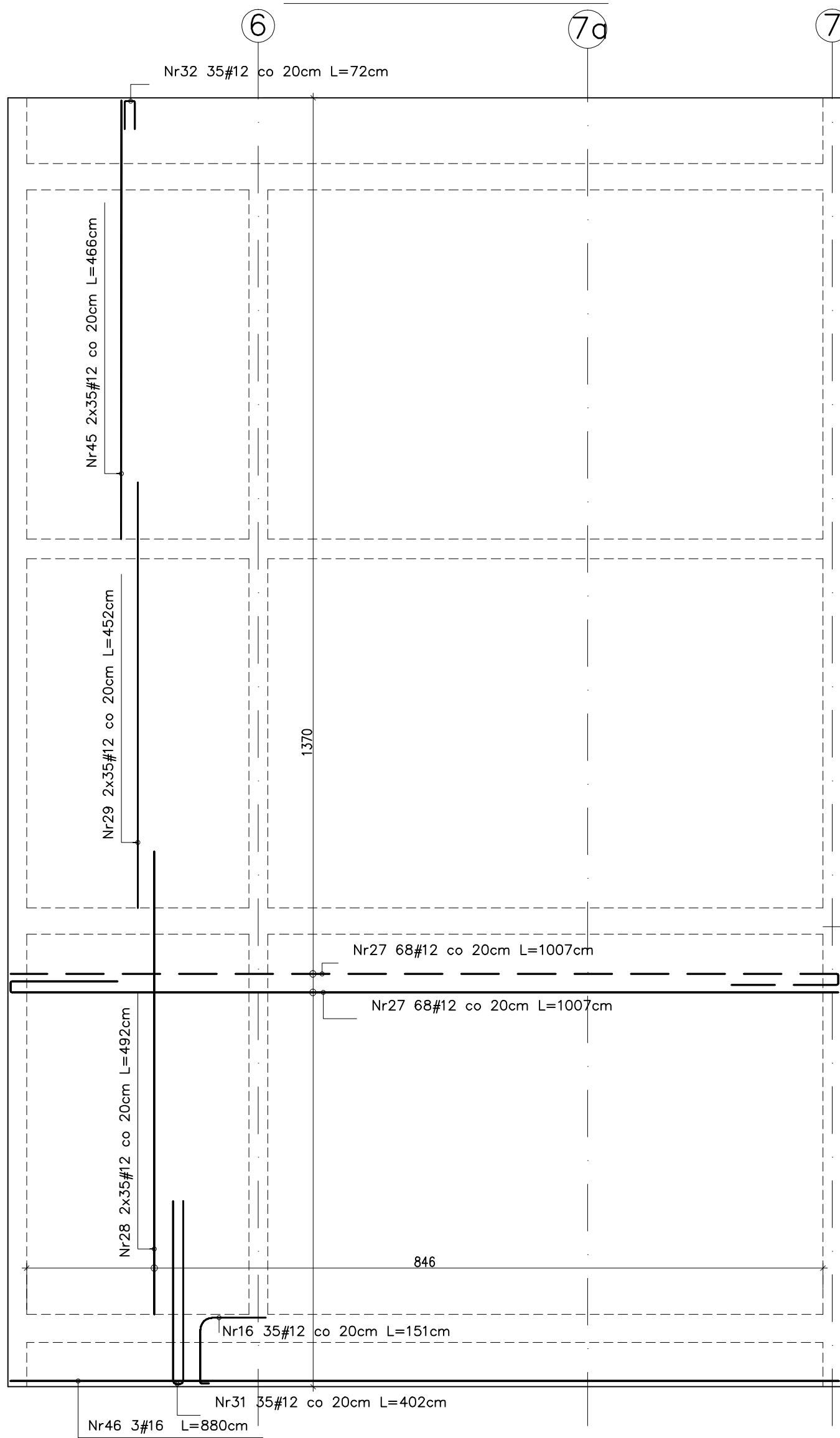
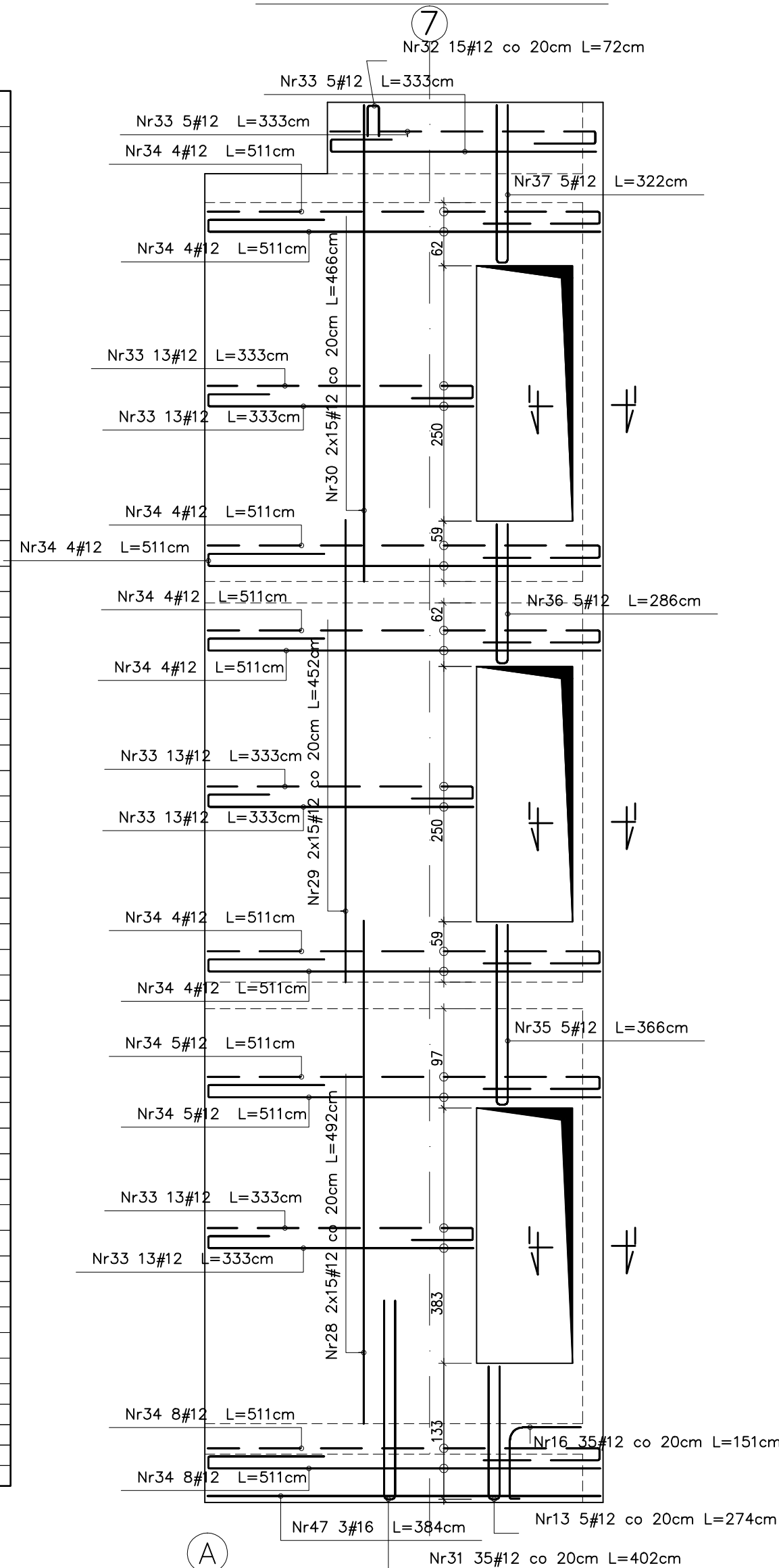


## TARCZA T-1.1 – ZBROJENIE

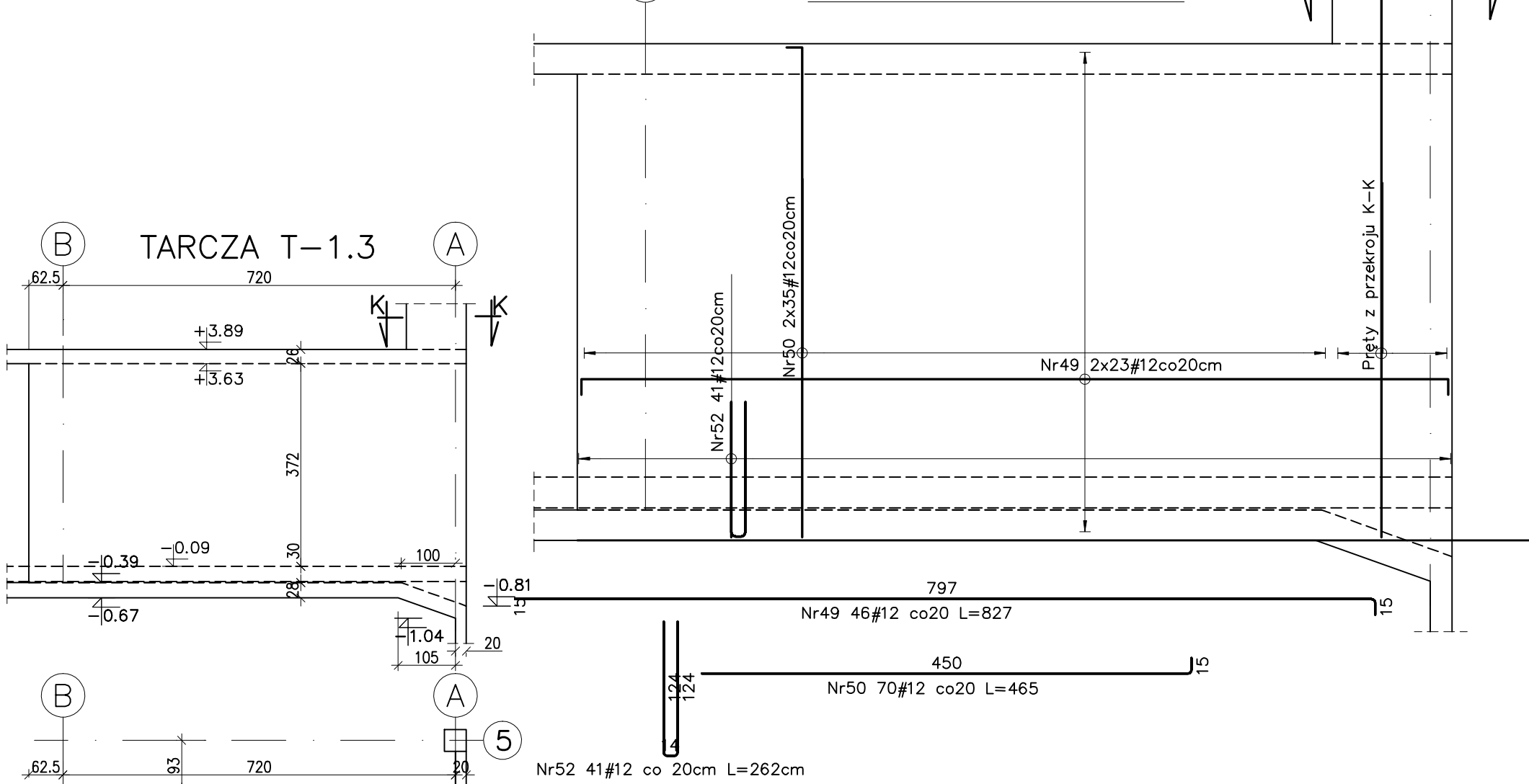


## TARCZA T-1.2 – ZBROJENIE



Poz.	Stal		Długość (m)	Liczba			Długość łączna (m)			
	A-I	A-III		w elementach	elementów	ogółem	A-I # 6	# 10	# 12	A-III # 16
Nr2	12	754	23	1	23					
Nr3	12	1200	60	1	60					
Nr4	12	1200	60	1	60					
Nr5	16	1200	18	1	18					
Nr6	12	213	76	1	76				161,88	216,00
Nr7	10	190	450	1	450		855,00			
Nr9	12	458	46	1	46				210,68	
Nr10	12	492	156	1	156				767,52	
Nr11	12	452	156	1	156				705,12	
Nr12	12	468	156	1	156				726,96	
Nr13	12	274	45	1	45				123,30	
Nr14	12	324	8	1	8				25,82	
Nr15	12	370	72	1	72				266,40	
Nr16	12	151	150	1	150				226,50	
Nr17	12	140	380	1	380				532,00	
Nr18	12	300	20	1	20				61,60	
Nr19	12	365	60	1	60				219,60	
Nr20	12	286	60	1	60				170,00	
Nr21	12	322	80	1	80				257,60	
Nr23	10	152	79	1	79				120,08	
Nr24	10	192	51	1	51				97,92	
Nr25	10	192	102	1	102				195,84	
Nr26	10	452	51	1	51				230,52	
Nr27	12	1007	136	1	136				1969,52	
Nr28	12	492	100	1	100				492,00	
Nr29	12	452	100	1	100				452,00	
Nr30	12	466	30	1	30				139,80	
Nr31	12	402	110	1	110				442,20	
Nr32	12	72	368	1	368				264,06	
Nr33	12	333	88	1	88				293,04	
Nr34	12	511	58	1	58				296,38	
Nr35	12	366	5	1	5				18,30	
Nr36	12	386	5	1	5				14,30	
Nr37	12	222	5	1	5				16,10	
Nr38	10	952	39	1	39			35,88		
Nr39	12	1600	23	1	23				368,00	
Nr40	10	252	93	1	93			234,36		
Nr41	10	300	93	1	93			279,00		
Nr42	16	1200	3	1	3					36,00
Nr43	16	647	3	1	3					19,41
Nr44	6	25	100	1	100	25,00				
Nr45	12	466	70	1	70				326,20	
Nr46	16	880	3	1	3					26,40
Nr47	16	384	3	1	3					11,52
Nr49	12	827	46	1	46				380,42	
Nr50	12	465	70	1	70				325,50	
Nr52	12	262	41	1	41				107,42	
Długość w średnic (m)							25,00	2048,60	11374,64	309,33
Masa 1 m długo (kg/m)							0,22	0,62	0,89	1,58
Masa łączna wg średnic (kg)							5,55	1263,99	10100,68	488,74
Masa łączna wg grubości stal (kg)									11853,41	
Ogółem (kg)									11858,96	

## TARCZA T-1.3 – ZBROJENIE



UNKAGE

 $\pm 0.0 = 223.44 \text{ mmpr}$ 

1. ROZPRAWIĄĆ ŁĄCZNIE Z RYSUNKAMI ARCHITEKTURY I OPISEM TECHNICZNYM.
2. ROZPRAWIĄĆ ŁĄCZNIE Z RYSUNKAMI KONSTRUKCYJNYMI ELEMENTÓW DOCHODZĄCYCH.
3. WSZYSTKIE OTWORY ZWERYFIKOWAĆ Z PROJEKTAMI BRANŻOWYMI I ARCHITEKTURA.
4. POŁĄCZYĆ MONOLITYCZNIE ZE WSZYSTKIMI ELEMENTAMI DOCHODZĄCIMI.
5. POWIERZCHNIĘ PRZEWIDZIANĄ PRZED ZABEZPIECZENIEM STARNIENIE OCZYSZCZYĆ.
6. WSZYSTKIE WYMIARY PODAĆ W CENTYMETRAH.
7. PRETY GŁÓWNE I STRZEMIONA ZWYKLOWARNO PO ZEMWIERZENIU KRAWIEDZI PRETOW.  
STOSOWAĆ ELEMENTY DYSTANSOWE MIĘDZY SIATKAMI ZBRZEWIA ORAZ ZBRZEWIEM I  
DESZYKOWANIEM .
8. PRETY Z OZNACZENIEM ROZPOCZYNAJĄCYM SIĘ OD "2x" NALEŻY UKŁADAĆ PO OBU  
STRONACH ŚCIAN, PRETY TYPU "1" STRZEMIONA UKŁADAĆ W PŁASZCZYZNIE  
PROSTOSTANNEJ DO OSI ŚCIANY.
9. ZAKŁADY DLA PRETÓW 120 80cm.
10. PRETY PODCIĄGAĆ 4A STOSOWAĆ JAKO ZBRZEWIENIE DYSTANSOWE W IŁOŚCI 4 szt./m<sup>2</sup>
11. SPOSÓB UCHWIENIA ZBRZEWIA ORAZ INNE ELEMENTY INSTALACJI OGRODOWEJ I UZIOMÓW  
WYKONAĆ WG. PROJEKTU BRANŻOWEGO.

[illegible]

na Pawła II w Krakowie znego	Szpital Specjalistyczny a Pawła II w Krakowie	TRUKCJA
---------------------------------	--	---------

POZ.T-1

<b>PROJEKT</b>	Rozbudowa Krakowskiego Szpitala Specjalistycznego im. Józefa Piłsudskiego w Budynek E – centrum i
<b>INWESTYTOR</b>	KRAKÓW ul. Pradnicka 80 dział nr 59/6 obr. 44 Krowczyca
<b>OPRACOWANIE</b>	PROJEKT WYKONAWCZY
<b>ZADANIEM RYSUNKU</b>	TARCZA I

0	AD	ST	PC
DATA		wrzesień 2009	
SKALA		1:100, 1:50, 1:20	
NUMER RYSUNKU		K-16	

TARCZA POZ.T-1

TARCZA POZ.T-1